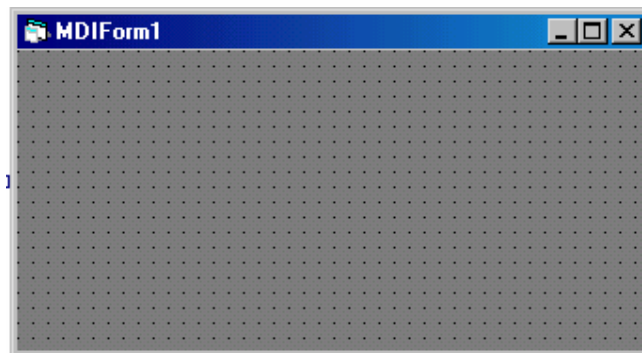


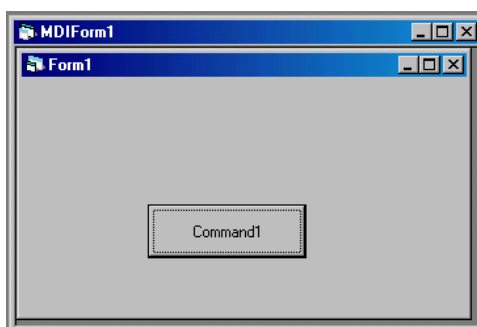
การเพิ่ม MDI FORM

MDI คือ Multiple Document Interface ใช้คำสั่ง Project -> Add MDI Form

จะได้ Form เพิ่ม 1 Form ดังนี้



ถ้าใช้คำสั่ง run โปรแกรมจะเรียก form 1 ขึ้นมาก่อน ดังนั้นต้องกำหนด Form 1 ให้เป็น Child form โดยกำหนดที่ Form1 Properties -> MDIChild = True เมื่อ run ใหม่จะได้ดังนี้



ตัวอย่างระบบหนังสือสำหรับเด็ก

1. ฐานข้อมูล ChildrenBook

	Bookcode	Booktype
▶	001	Young
	002	Middle grade
	003	Adult
*		

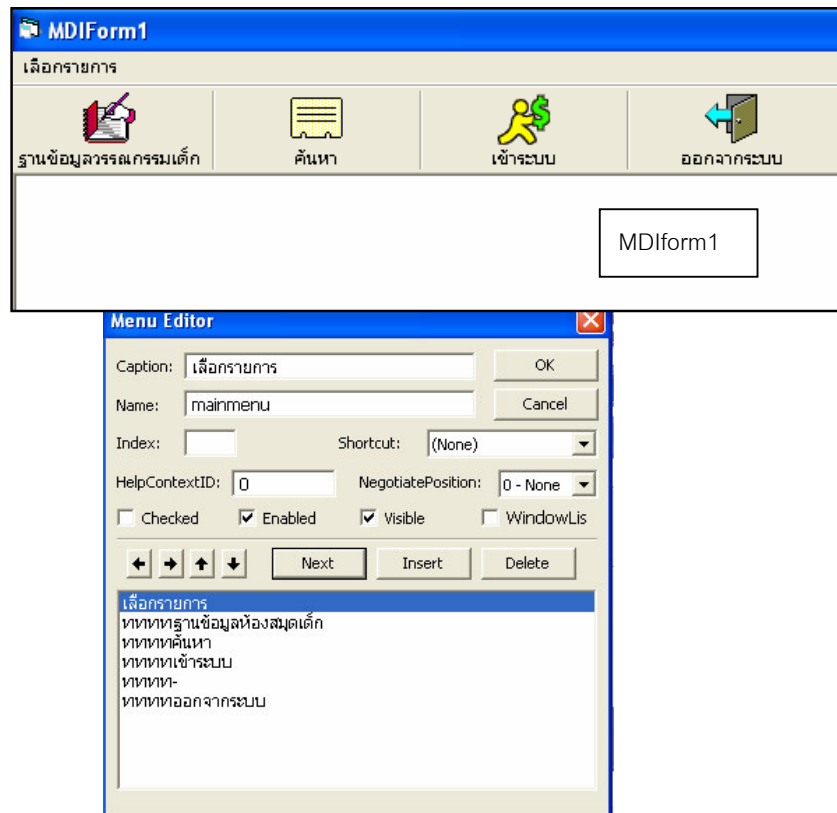
Booktype	Children
Bookcode	ID
Booktype	Bookcode
	BookTitle
	Author
	Year
	Price

	BookID	Bookc	BookTitle	Author	Year	Price	ISBN
	101	001	ไม่มีใครร้ายเท่าน้องคนเล็ก	บлум, จูดี	2538	95	974-883-1234
	102	001	ราโมนา	เคลียร์, ปีเวอร์รี	2540	80	974-885-1235
	103	001	คู่ซี้จอมซน	เคลียร์, ปีเวอร์รี	2542	90	974-885-1325
	104	002	ขบวนการนกกางเขน	แวนแก้ว	2538	70	974-855-1465
	105	002	ห้าใบเถา	เทลเลอร์, ซิดนีย์	2544	70	974-159-1564
	106	002	เป็นแผ่นดินะยากขนาด	เคลียร์, ปีเวอร์รี	2542	95	974-883-5562
	▶ 107	002	มงกุฎกระดาษ	เวสซี, เรนาเตอร์	2544	80	974-884-9874
	108	003	ก็หนูไม่อยากเป็นนางแบบ	บloom, จูดี	2543	80	974-963-2548
	109	003	ครอบครัวใต้สะพาน	นาตาลี	2542	120	974-585-1478
	110	003	ลอร์ดน้อยฟอนเต็ลรอย	เบอร์เนทท์, แฟรน	2544	150	974-858-9875
	111	003	โรงงานช็อคโกแลต	ดาห์ล, โรอัลด์	2543	130	974-987-1597
*							

2. สร้าง MiDi Form ชื่อ MDIform1.frm โดยใช้คำสั่ง

Project -> Add MDI Form

สร้างปุ่มคั้งภาพ

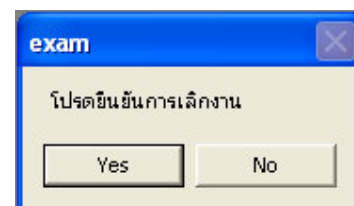


3. ที่เมนู เลือกรายการ ให้กำหนด เมนูดังนี้

เลือกรายการ	MainMenu
ฐานข้อมูลห้องสมุดเด็ก	mnudata
ค้นหา	mnufind
เข้าสู่ระบบ	mnulogin
ออกจากระบบ	mnuExit

4. code ในข้อ 3 คือ

```
Private Sub mnudata_Click()  
frmwelcome.Show  
frmwelcome.SetFocus  
End Sub  
Private Sub mnuexit_Click()  
If MsgBox("โปรดยืนยันการเลิกงาน", vbYesNo, "exam") = vbYes Then  
    End  
End If  
End Sub  
  
Private Sub mnufind_Click()  
frmfind.Show  
frmfind.SetFocus  
End Sub  
  
Private Sub mnulogin_Click()  
frmlogin.Show  
frmlogin.SetFocus  
End Sub  
Private Sub Toolbar1_ButtonClick(ByVal Button As MSComctlLib.Button)  
Select Case Button.Key  
Case "data"  
    frmwelcome.Show  
    frmwelcome.SetFocus  
Case "find"  
    frmfind.Show  
    frmfind.SetFocus  
Case "login"  
    frmlogin.Show  
    frmlogin.SetFocus  
Case "exit"  
    If MsgBox("โปรดยืนยันการเลิกงาน", vbYesNo, "exam") = vbYes Then  
        End  
    End If  
End Select  
End Sub
```



End If

End Select

End Sub

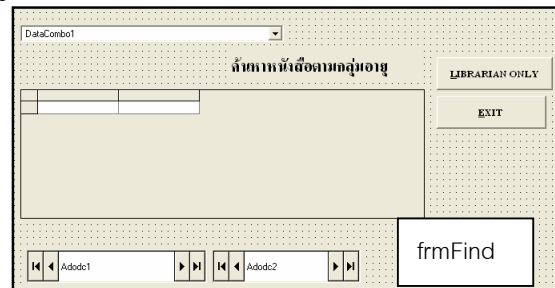
5. เมื่อคลิกปุ่มฐานข้อมูลวรรณกรรมเด็ก จะปรากฏจอภาพ frmWelcome

คลิกปุ่ม cmdFind	frmfind.Show frmwelcome.Hide
คลิกปุ่ม cmdLibrarian	frmlogin.Show frmwelcome.Hide
คลิกปุ่ม cmdQuit	frmbye.Show frmwelcome.Hide



6. เมื่อคลิกปุ่ม find จะปรากฏจอภาพ frmfind ซึ่งประกอบด้วย

Name	datacombo
DataSource	Adodc1
DataField	Booktype
Name	DataGrid1
DataSource	Adodc2



Name	Adodc1 connected to database name = childrenBook.mdb
RecordSource	เลือก 2-adCmdTable Booktype
Name	Adodc2 connected to database name = childrenBook.mdb
RecordSource	เลือก 1-adCmdText Select BookTitle, Author, Year, Price, ISBN, Booktype.Booktype from children inner join Booktype on Children.Bookcode = Booktype.Bookcode where Booktype.Booktype = "0"

7. พิมพ์ code ดังนี้

```
Private Sub cmdend_Click()
```

```
frmbye.Show
```

```
frmfind.Hide
```

```
End Sub
```

```
Private Sub cmdlibrary2_Click()
```

```
frmlogin.Show
```

```
frmfind.Hide
```

```
End Sub
```

```
Private Sub DataCombo1_Click(Area As Integer)
```

```
Dim sql As String
```

```
Dim record As String
```

```
If DataCombo1.Text <> "" Then
```

```
record = DataCombo1.Text
```

```
sql = "Select BookTitle, Author, Year, Price, ISBN, " & _
```

```
"Booktype.Booktype from children inner join Booktype " & _
```

```
" on Children.Bookcode = Booktype.Bookcode" & _
```

```
" where Booktype.Booktype = "" & record & "" "
```

```
Adodc2.RecordSource = sql
```

```
DataGrid1.Visible = True
```

```
Adodc2.Refresh
```

```
End If
```

```
End Sub
```

8. เมื่อกดปุ่ม Librarian only จะได้ form

ถ้ากดปุ่ม Login ตรวจสอบ

Username = user

Password = 1234

ถ้าผ่านให้ เปิด frmBook

WELCOME TO
CHILDREN LITERATURE DATABASE

frmLogin

USERNAME

PASSWORD

LOGIN EXIT

9. frmBook

Name	adodc1
recordsource	2 -ad cmdTable เลือก table Children

ใส่ code สำหรับปุ่ม Search ดังนี้

Private Sub cmdserch_Click()

Dim search As String

Dim tosearch As String

Dim oldposition As Variant

search = InputBox("Enter title name to search", "SEARCH")

If search <> "" Then

With Adodc1.Recordset

oldposition = .Bookmark

.MoveFirst

tosearch = "BookTitle like " & search & ""

.Find tosearch, , adSearchForward

If .EOF Then

MsgBox "Not Found", vbOKOnly, "Warning"

.Bookmark = oldposition

End If

End With

End If

End Sub